



TWIST

ДЕЛОВОЙ ЦЕНТР

РУКОВОДСТВО ПО ИСПОЛЬЗОВАНИЮ  
ВИЗУАЛЬНОЙ АЙДЕНТИКИ

29 ИЮЛЯ 2022

# СОДЕРЖАНИЕ

Данное руководство позволяет корректно использовать элементы визуальной айдентики бизнес-центра TWIST, с которыми будут иметь дело сотрудники компании и подрядчики, создающие визуальные коммуникации. Настоятельно рекомендуется использовать готовые макеты, не перерисовывать и не перекрашивать их.

ОСНОВНЫЕ ЭЛЕМЕНТЫ . . . . .	3
Логотип . . . . .	4
Модульная сетка и охранные поля логотипа . . . . .	5
Пример использования логотипа с охранными полями . . . . .	6
Недопустимое использование логотипа . . . . .	7
Фирменный шрифт . . . . .	8
Цветовая палитра . . . . .	9
Логотип на фоне . . . . .	10
Фирменная бумага . . . . .	11
Стилеобразующий элемент . . . . .	12
Паттерн . . . . .	13
Примеры использования паттерна . . . . .	14
НОСИТЕЛИ СТИЛЯ . . . . .	15
Интернет-баннер . . . . .	16
Наружная реклама . . . . .	20
Обложка и разворот брошюры . . . . .	22



# ОСНОВНЫЕ ЭЛЕМЕНТЫ

# ОСНОВНАЯ ВЕРСИЯ ЛОГОТИПА

Логотип бизнес-центра TWIST состоит из шрифтового написания, выполненного авторским шрифтом, знака и дескриптора под названием. Существует две версии логотипа: нормального и малого размера, с дескриптором и без соответственно.

Фирменный  
знак

Шрифтовое  
написание



Дескриптор

Минимальный  
размер логотипа  
с дескриптором —  
5 см по ширине



Минимальный размер логотипа  
без дескриптора — 1,5 см по  
ширине и 0,6 см по высоте

## МОДУЛЬНАЯ СЕТКА И ОХРАННЫЕ ПОЛЯ ЛОГОТИПА

Модульная сетка поможет дизайнеру при выставлении логотипа относительно базовых линий макета. Не перерисовывайте логотип, используйте готовые файлы.

При размещении логотипа относительно краев макета или окружающих объектов используйте высоту символов шрифтового написания логотипа в качестве единицы измерения отступов.

Минимальный отступ от значимых краев логотипа или дескриптора до ближайшего объекта или края макета называется охранным полем и равен высоте символов шрифтового написания логотипа. Следите за тем, чтобы в область охрannого поля не попадали сторонняя графика, текст, фотографии и пр.



# ПРИМЕР ИСПОЛЬЗОВАНИЯ ЛОГОТИПА С ОХРАННЫМИ ПОЛЯМИ

Высота охранного поля



**TWIST**  
ДЕЛОВОЙ ЦЕНТР

ФУТУРИСТИЧНЫЙ  
ДИНАМИЧНЫЙ  
ДЕЛОВОЙ

**ОФИСЫ**  
60-1200 м<sup>2</sup>

м. Савеловская

Sminex



Охранное поле

Охранное поле

## НЕДОПУСТИМОЕ ИСПОЛЬЗОВАНИЕ



*Не окрашивайте элементы логотипа цветом, который не предусмотрен на странице «Цветовая палитра».*



*Не переставляйте местами элементы логотипа.*



*Не переписывайте шрифтовую часть логотипа и дескриптор. Используйте готовые макеты логотипа.*



*Не нарушайте пропорции элементов логотипа.*



*Не используйте обводку вместо заливки логотипа.*



*Не печатайте логотип по фону или на печатных носителях, цвет которых отличается от предложенных на странице «Логотип на фоне».*



*Недопустимо размещать логотип поверх шумного фона, который мешает однозначному восприятию всех элементов логотипа.*

## ФИРМЕННЫЙ ШРИФТ

При оформлении коммуникаций используйте шрифтовую гарнитуру Constellation Pro и Foros. Рекомендуется заголовки и акцидентные надписи выполнять гарнитурой Constellation Pro, а текстовые абзацы — гарнитурой Foros.

ФУТУРИСТИЧНЫЙ  
ДИНАМИЧНЫЙ  
ДЕЛОВОЙ

Constellation Pro  
Light

Constellation Pro  
Regular

Constellation Pro  
Medium

Foros  
Regular

Премиальный деловой центр войдёт в число популярных и узнаваемых локаций столицы, а вашим гостям не составит труда добраться до него как на автомобиле, так и на общественном транспорте.

1 2 3 4 5 6 7 8 9

Constellation Pro  
Light



## ЦВЕТОВАЯ ПАЛИТРА

Приведены значения основных и дополнительных цветовых оттенков. Основные должны присутствовать в большинстве коммуникаций в пропорциях, показанных на странице. Дополнительные оттенки используются в макете по необходимости. Для примера ориентируйтесь на макеты из раздела «Носители стиля» данного руководства.

### Основные цвета

### Дополнительные цвета

#### Electric blue

Pantone 285C  
CMYK 90. 48. 0. 0  
RGB 60. 82. 230  
HTML 3C52E6

#### Белый

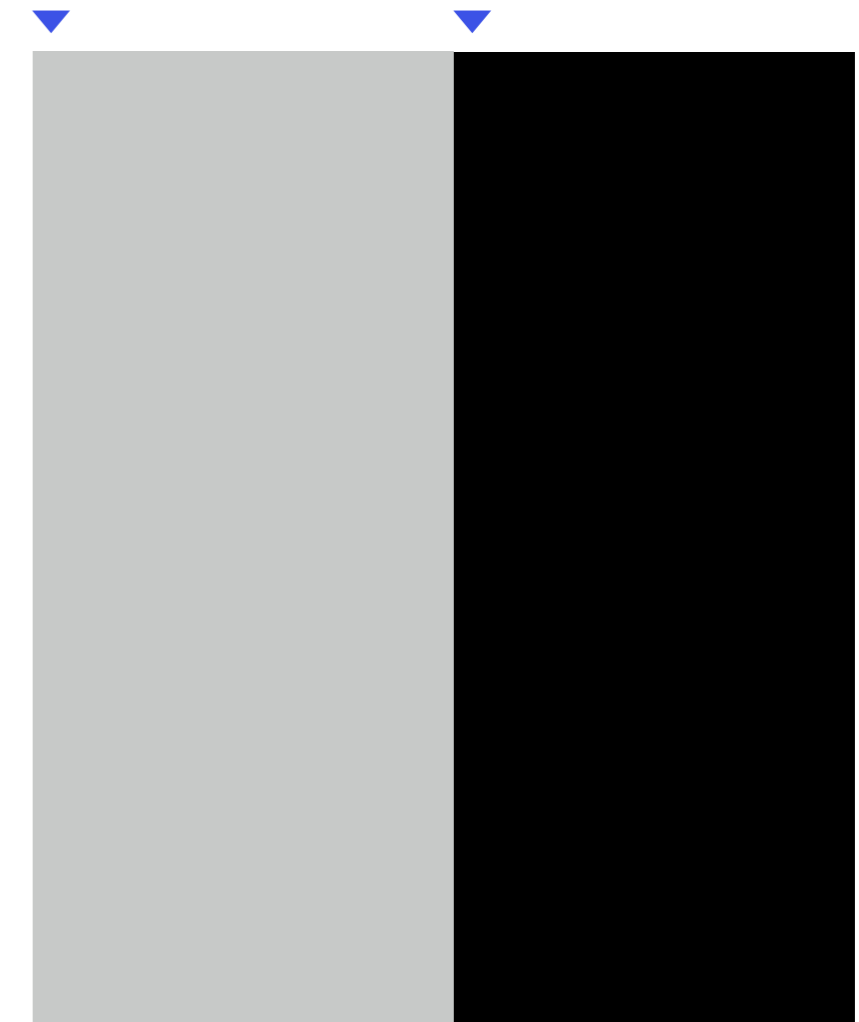
CMYK 0. 0. 0. 0  
RGB 255. 255. 255  
HTML FFFFFFFF

#### Серый

Pantone Cool Gray 3C  
CMYK 8. 5. 7. 16  
RGB 199. 201. 200  
HTML C7C9C8

#### Черный

Pantone Black 6C  
CMYK 60. 50. 40. 100  
RGB 35. 37. 46  
HTML 23252E



## ЛОГОТИП НА ФОНЕ

Допустимые сочетания цвета логотипа и фона приведены на странице. Рекомендуется размещать логотип на фоне основного фирменного оттенка. При нанесении логотипа полиграфическими способами допустимы традиционные методы: термоподъем, гравировка, шелкотрафаретное нанесение, лакировка, фольгирование. Можно не окрашивать логотип, если он изготавливается методом термоподъема, тиснения, при помощи 3D-лака или пр.

### Electric blue

Pantone 285C  
CMYK 90. 48. 0. 0  
RGB 60. 82. 230  
HTML 3C52E6



### Белый

CMYK 0. 0. 0. 0  
RGB 255. 255. 255  
HTML FFFFFFFF



## ФИРМЕННАЯ БУМАГА

Допустимые сочетания шелкографии и тиснения логотипа на дизайнерской бумаге приведены на данной странице. Сочетания справедливы для любой композиции логотипа.

### Бумага 1

Производитель: Arjowiggins  
Коллекция: Curious Metallics  
Цвет: Electric Blue



*Для тиснения, шелкографии  
используйте специальную  
вариацию логотипа со скругленными  
на концах стрелками знака.*

**Возможно тиснение  
серебряной фольгой**

Производитель: KURZ  
Коллекция: LUXOR  
Цвет: Alufin Matt

### Бумага 2

Производитель: Arjowiggins  
Коллекция: Curious Matter  
Цвет: Adiron Blue



## СТИЛЕОБРАЗУЮЩИЙ ЭЛЕМЕНТ

Стилеобразующий элемент является составной частью фирменного символа проекта. Используйте его для придания акцентов в заголовках и надписях. Для крупных форматов используйте пропорциональное масштабирование.

Пример использования  
в заголовках

ФУТУРИСТИЧНЫЙ  
ДИНАМИЧНЫЙ  
ДЕЛОВОЙ

Пример использования  
в элементах

А AIR

КЛАСС

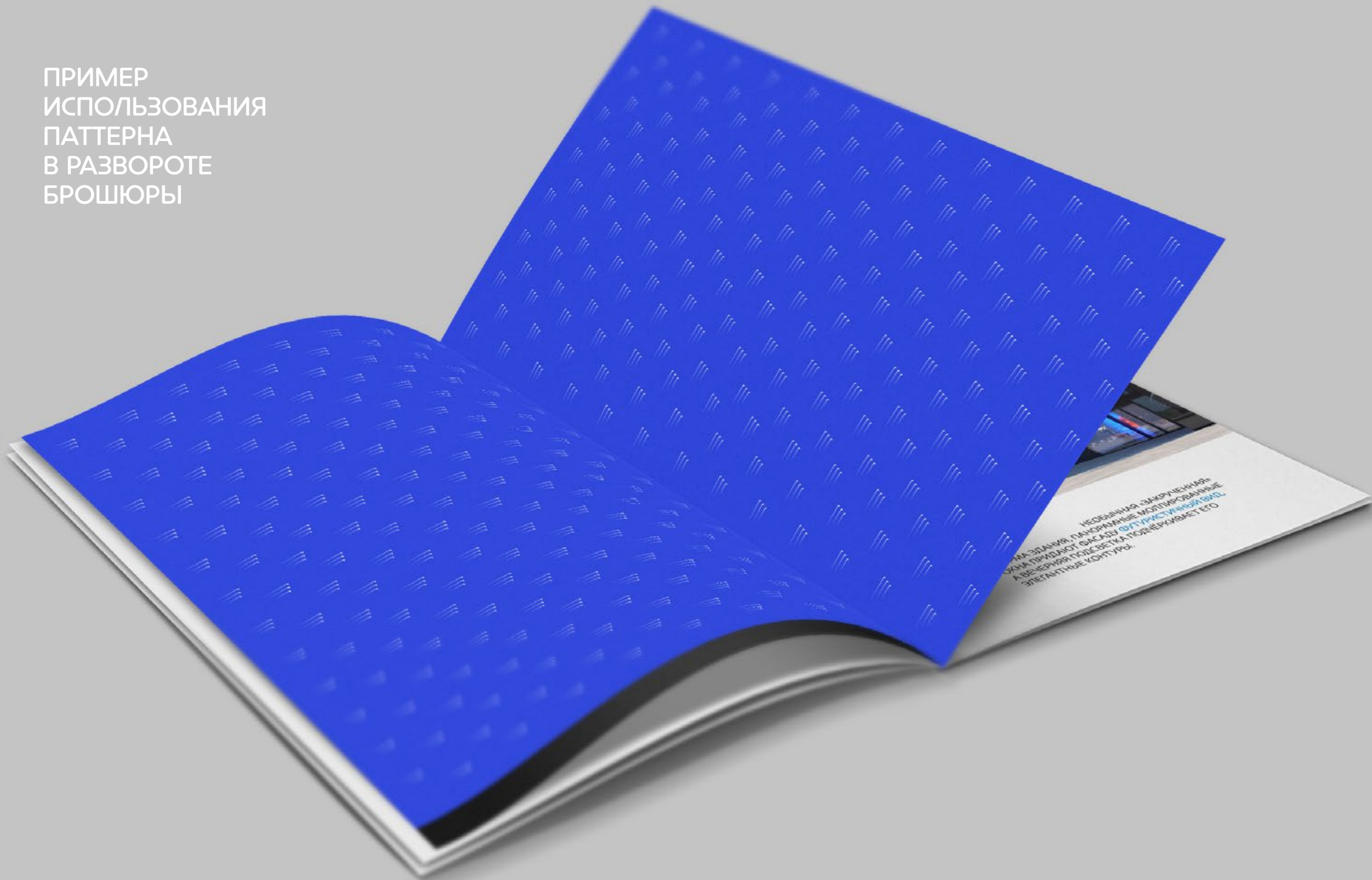
# ФИРМЕННЫЙ ПАТТЕРН

В основе фирменного паттерна лежит фирменный знак. Использовать паттерн можно, как в виде плитки, так и в виде отдельных его элементов, в зависимости от носителя и размеров поверхностей.

Одиночный элемент паттерна



ПРИМЕР  
ИСПОЛЬЗОВАНИЯ  
ПАТТЕРНА  
В РАЗВОРОТЕ  
БРОШЮРЫ



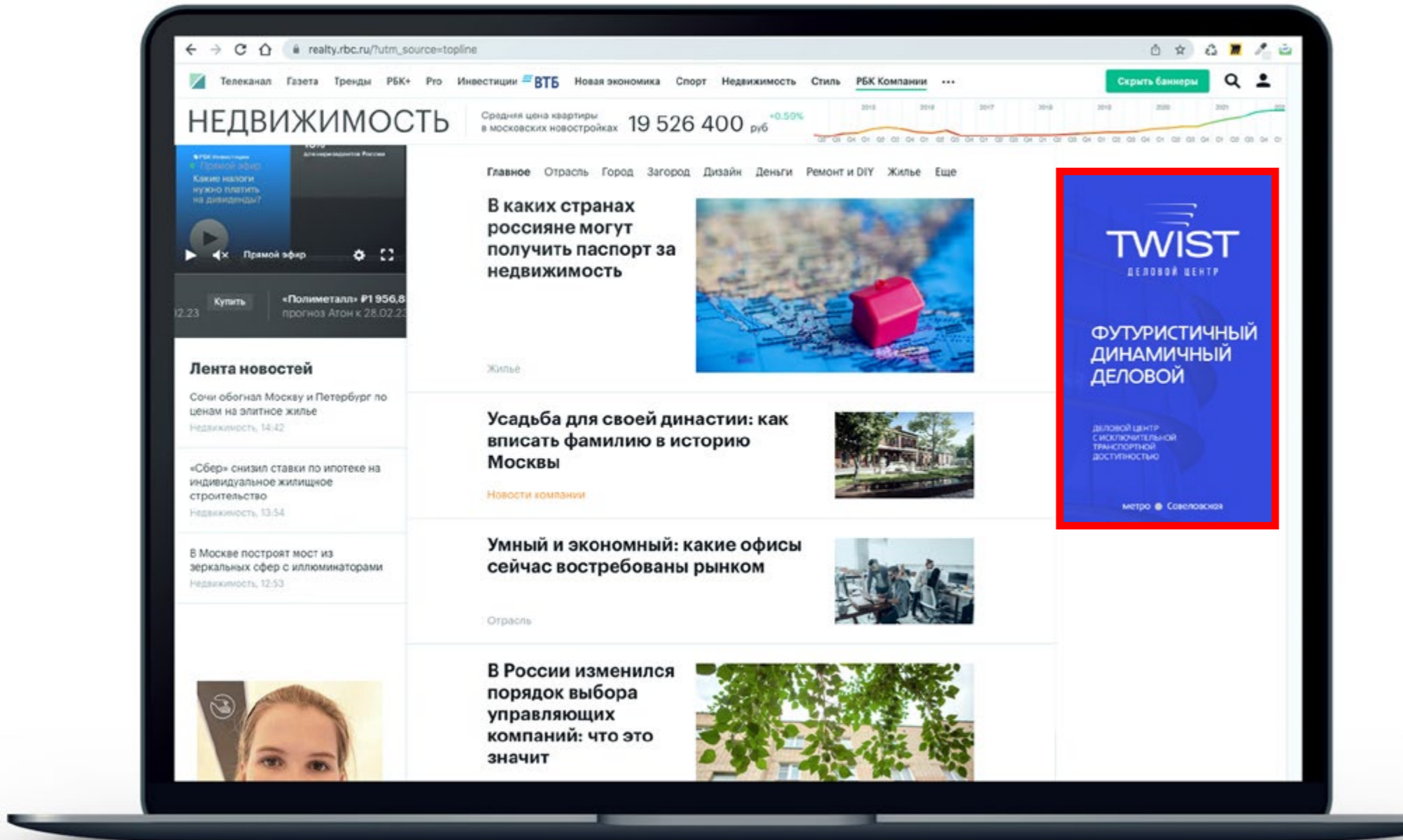
НЕОБЫЧНО ЗАКРУЧЕННАЯ  
УЖИ ПРОВОДИТ ВАС К ДУТ ПРОВОДИТ  
А ВЕЩАЮТ ПОД ВЕТКА ПОДПРИНИМАЕТ ЕГО  
ЭЛЕКТРИЧЕСКИЕ КОНТУРЫ.

2

НОСИТЕЛИ  
СТИЛЯ

# ВЕРТИКАЛЬНЫЙ ИНТЕРНЕТ-БАННЕР

Размер: 240 × 400 px





# ВЕРТИКАЛЬНЫЙ ИНТЕРНЕТ-БАННЕР

Слайд 1



Слайд 2

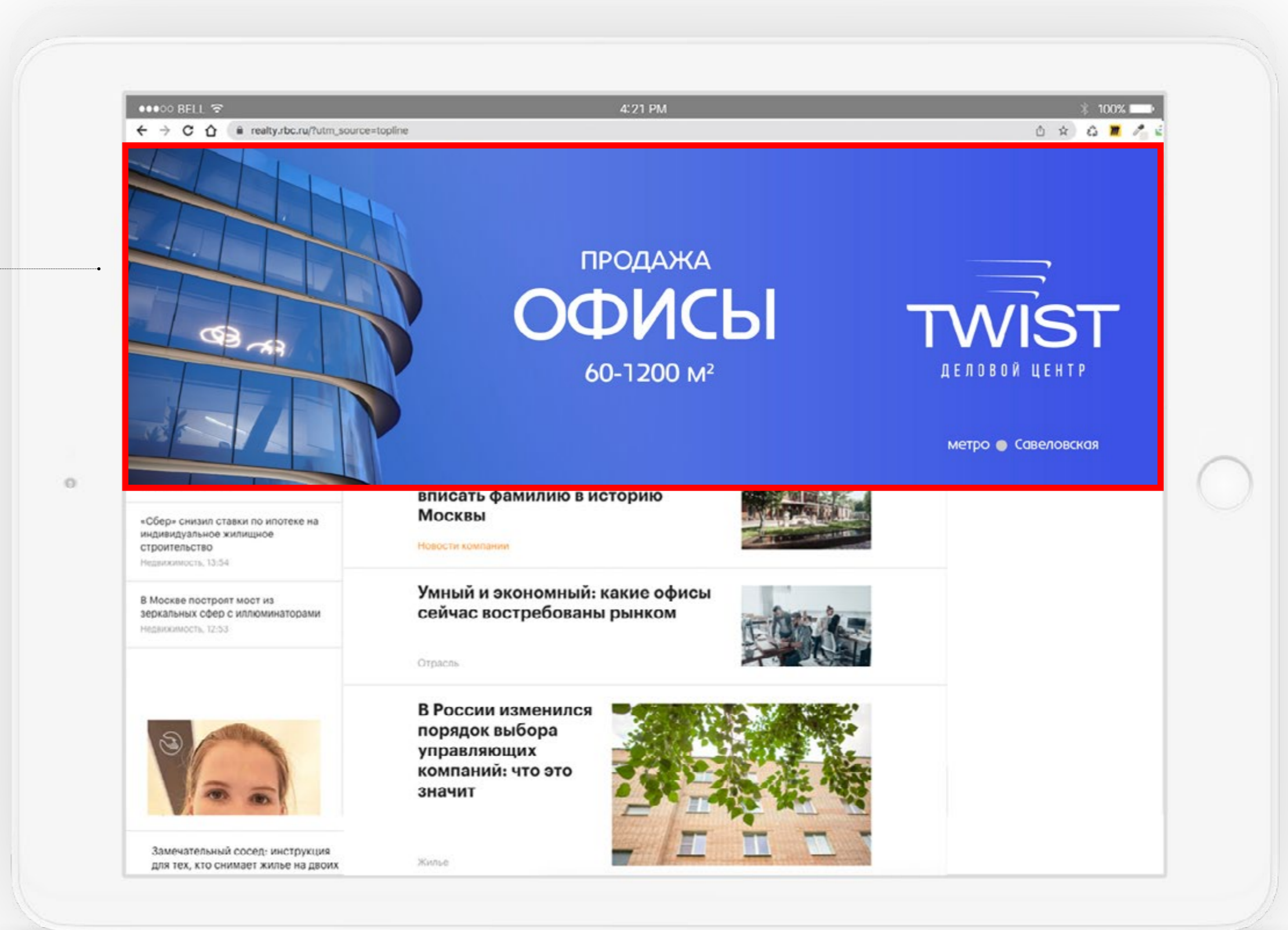


Слайд 3

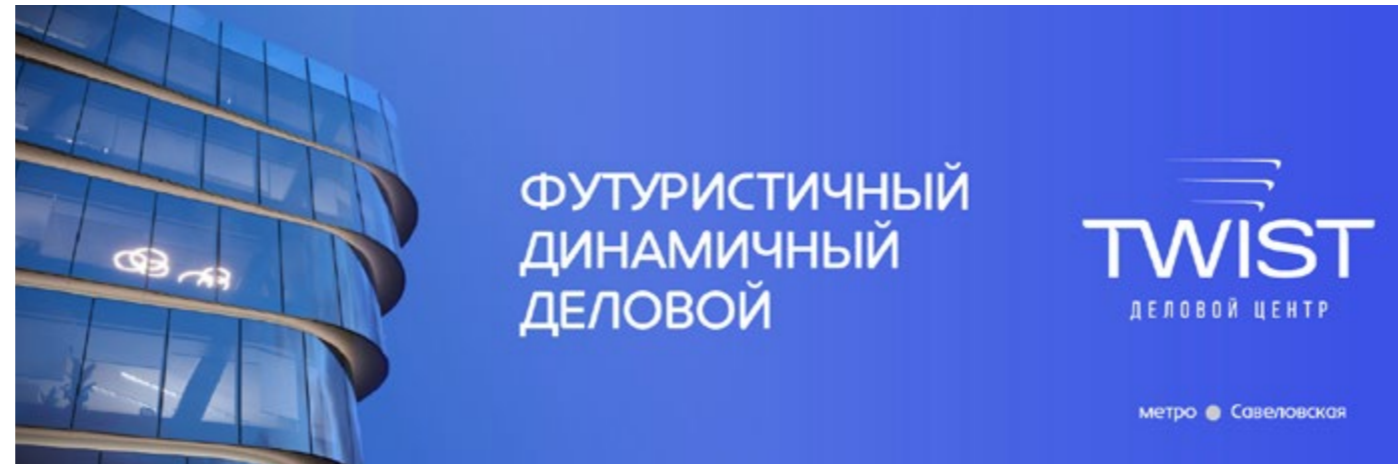


# ГОРИЗОНТАЛЬНЫЙ ИНТЕРНЕТ-БАННЕР

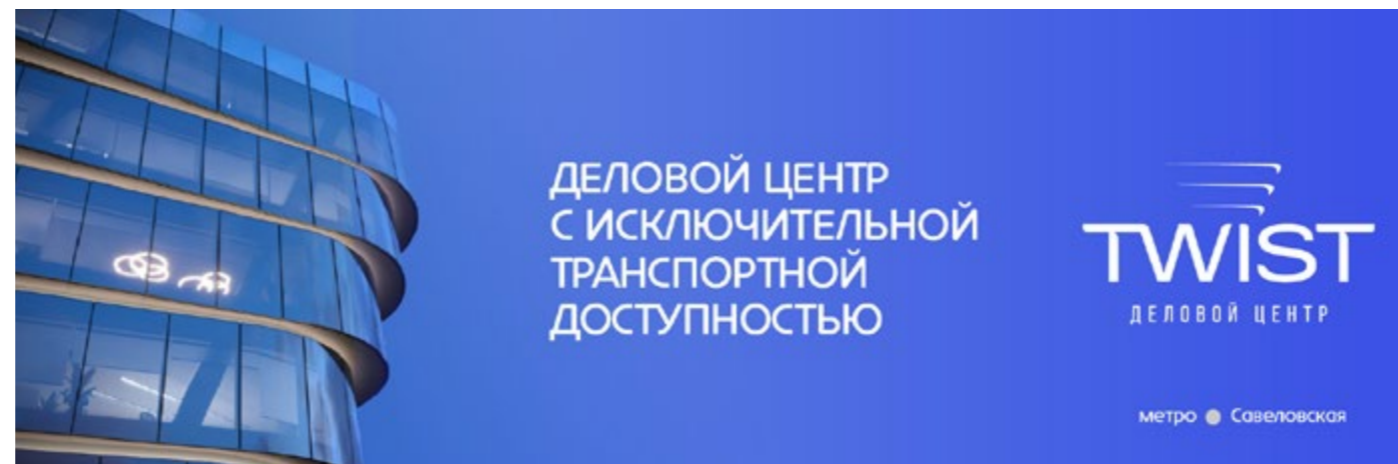
Размер: 900 × 300 px



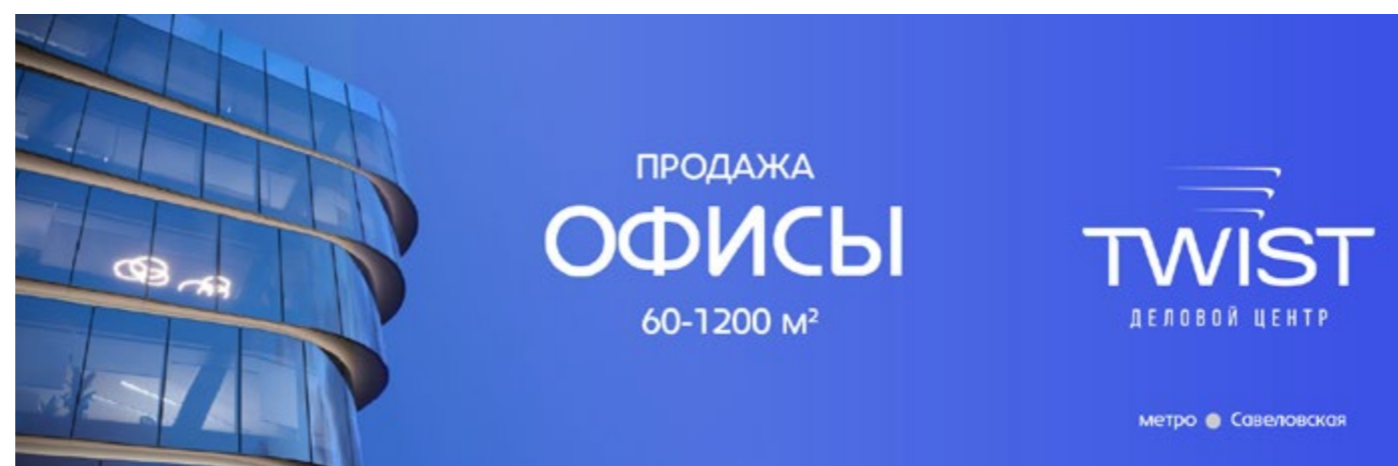
# ГОРИЗОНТАЛЬНЫЙ ИНТЕРНЕТ-БАННЕР



Слайд 1



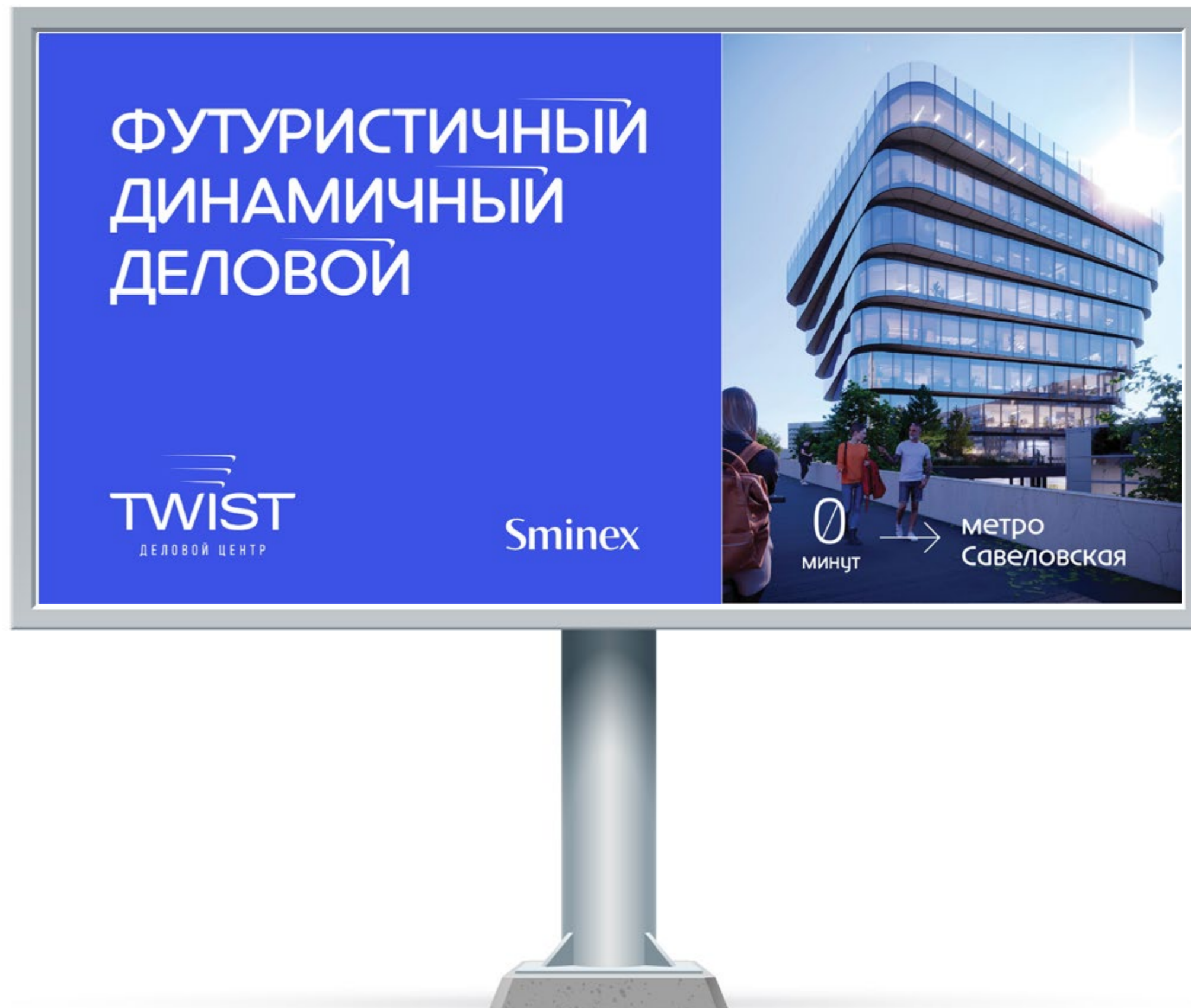
Слайд 2



Слайд 3

# НАРУЖНАЯ РЕКЛАМА, ВАРИАНТ 1

Размер: 6 × 3 м & 1.2 × 1.8 м



## НАРУЖНАЯ РЕКЛАМА, ВАРИАНТ 2

Размер: 6 × 3 м & 1.2 × 1.8 м



ОБЛОЖКА  
БРОШЮРЫ



# РАЗВОРОТ БРОШЮРЫ

