



РУКОВОДСТВО ПО ИСПОЛЬЗОВАНИЮ
ВИЗУАЛЬНОЙ АЙДЕНТИКИ

2019

СОДЕРЖАНИЕ



БАЗОВАЯ СИМВОЛИКА

Платформа бренда	/03/
О логотипе	/04/
Построение	/05/
Дескриптор	/06/
Нумерация	/08/
Охранное поле	/10/
Недопустимое использование	/11/



КОНСТАНТЫ СТИЛЯ

Типографика	/13/
Палитра	/15/
Стилеобразующие элементы	/17/



НОСИТЕЛИ

Визитка	/21/
Папка	/22/
Пакет	/23/
Постер	/24/
Каска	/25/
Лобби	/26/



БАЗОВАЯ СИМВОЛИКА



В ЦЕНТРЕ, НА ВЫСОТЕ

СУТЬ БРЕНДА

ХАРАКТЕР

Уверенный, стремящийся, космополитичный, элегантный, впечатляющий

ЦЕННОСТИ

Достижения, динамика, престиж и превосходство

ВЫГОДЫ

ЭМОЦИОНАЛЬНЫЕ

Престиж обладания знаковой недвижимостью в центре

Эстетическое удовольствие созерцать город с высоты

РАЦИОНАЛЬНЫЕ

Центральная локация
Высотная архитектура
Интерьеры лобби
Современная инженерия
Впечатляющие виды
Инфраструктура

АТТРИБУТЫ / RTB

ЭЛЕГАНТНАЯ ВЫСОТКА В ЦЕНТРЕ

Устремлённость вверх, выразительные фасады, яркие и лаконичные детали, монументальная архитектура — все эти особенности подчёркивают сходство Alcon Tower с легендарными московскими и нью-йоркскими высотками.

Alcon Tower гармонично впишется в текущую застройку города и подчеркнёт высокий вкус и статус будущих жителей

ДО КРЕМЛЯ — ОДИН ВЗГЛЯД

Расположение внутри ТТК, редкое для здания подобной высотности, открывает прекрасные виды на центр столицы

В САМОМ ЦЕНТРЕ

Рядом Петровский парк и Втб Арена, а все что пожелаете — в пределах 10-ти минут. Здесь все рядом, все близко — вы в самом центре.

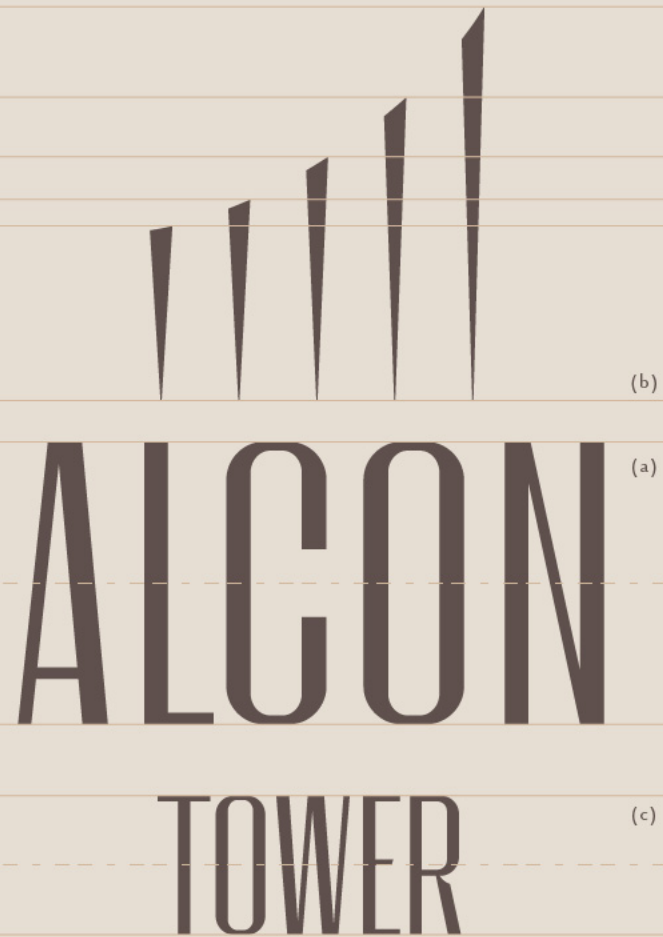
ИНФРАСТРУКТУРА — НА ВЫСОТЕ

Сервисы для жителей, инфраструктура здания и инфраструктура центра столицы — для вас! Живите в центре лучшего, на высоте!



О ЛОГОТИПЕ

Логотип представляет собой композицию шрифта и дополняющих его восходящих вверх графических элементов, которые в сумме призваны отражать ключевые преимущества и особенности проекта: высотную архитектуру и статусное расположение.



ПОСТРОЕНИЕ

Логотип состоит из трёх взаимосвязанных частей: шрифтового написания названия (а), дополнительных графических элементов (b) и дескриптора (с).

Вместе они образуют уникальную символику проекта.



3

ДЕСКРИПТОР

При необходимости заменить дескриптор на альтернативный используйте для написания шрифт RistrettoPro SemiBold, размер длинных словосочетаний равен половине основного дескриптора.

Для добавления нумерации используйте шрифт RistrettoPro Regular — размер, равный основному написанию логотипа.



ALCON
GROUP



ALCON
TOWER



ALCON
MANAGEMENT




ALCON
DEVELOPMENT

ВАРИАНТ 1



SBI Bank
Strategic Business Partner

PEPSICO

 **HEMPEL**


ALCON
BUSINESS CENTER

2

HIKVISION

SOLVAY



Логотип не может
быть меньше
10 мм или 60 рх
по ширине.

ОХРАННОЕ ПОЛЕ

Для обеспечения читаемости и узнаваемости логотипа необходимо располагать его на достаточной дистанции от края формата и ближайших деталей композиции.

В качестве охранного поля используется X, равный высоте дескриптора TOWER.



⊘ Недопустимо по-своему перерисовывать логотип.



⊘ Недопустимо удалять элементы логотипа.



⊘ Недопустимо нарушать пропорции логотипа.



⊘ Недопустимо изменение цвета элементов логотипа.



⊘ Недопустимо использование контуров.



⊘ Недопустимо увеличивать или уменьшать пространство элементов логотипа.

НЕДОПУСТИМОЕ ИСПОЛЬЗОВАНИЕ

Неправильное использование символики ослабляет её характер и размывает индивидуальные особенности.

Внимание! Необходимо всегда использовать только утверждённую версию логотипа из приложенных готовых файлов.



КОНСТАНТЫ СТИЛЯ



В ЦЕНТРЕ НА ВЫСОТЕ

MONTERCHI LIGHT

Акцентированный заголовок

MONTERCHI REGULAR

НОВАЯ ЭЛЕГАНТНАЯ ВЫСОТКА

Заголовок

TT DRUGS CONDENSED REGULAR

Комплекс апартаментов располагается в непосредственной близости к центральной части города — всего в 2,5 км от Садового кольца. Удобные съезды на ТТК и Ленинградский проспект, пешая доступность до ст. м. «Динамо» и «Белорусская» — для вас предусмотрено всё необходимое для быстрого и удобного передвижения по городу.

Не больше 2/3 от размера акцентированного заголовка.

Основной текст

Не больше 3/4 от размера акцентированного заголовка.

TT DRUGS CONDENSED LIGHT

Группа компаний ALCON работает в сфере недвижимости высокого класса более 10 лет. В состав группы компаний входят ALCON Development и УК ALCON Management.

Сноски

ТИПОГРАФИКА

Шрифт сильно влияет на эмоциональный окрас коммуникаций, поэтому необходимо использовать только определённый набор шрифтовых гарнитур, способных передать необходимый объём визуальных характеристик.



ALCON
TOWER

ВЫСОТНАЯ КЛАССИКА

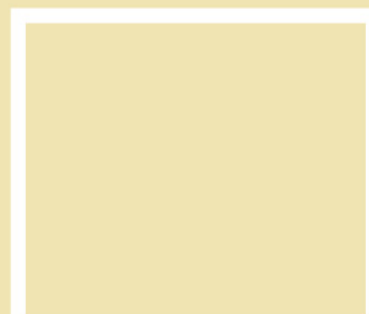
Комплекс апартаментов располагается в непосредственной близости к центральной части города — всего в 2,5 км от Садового кольца. Удобные съезды на ТТК и Ленинградский проспект, пешая доступность до ст. м. «Динамо» — для вас предусмотрено всё необходимое для быстрого и удобного передвижения по городу.



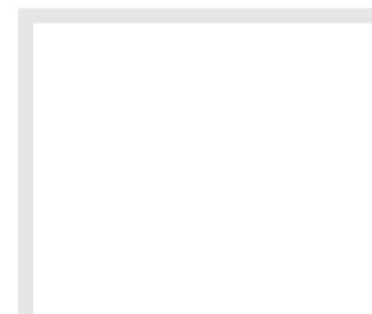
PANTONE 407 C
CMYK 9. 14. 13. 28
RGB 178. 168. 162
HTML #B2A8A2



PANTONE 411 C
CMYK 30. 42. 34. 75
RGB 94. 81. 77
HTML #5E514D



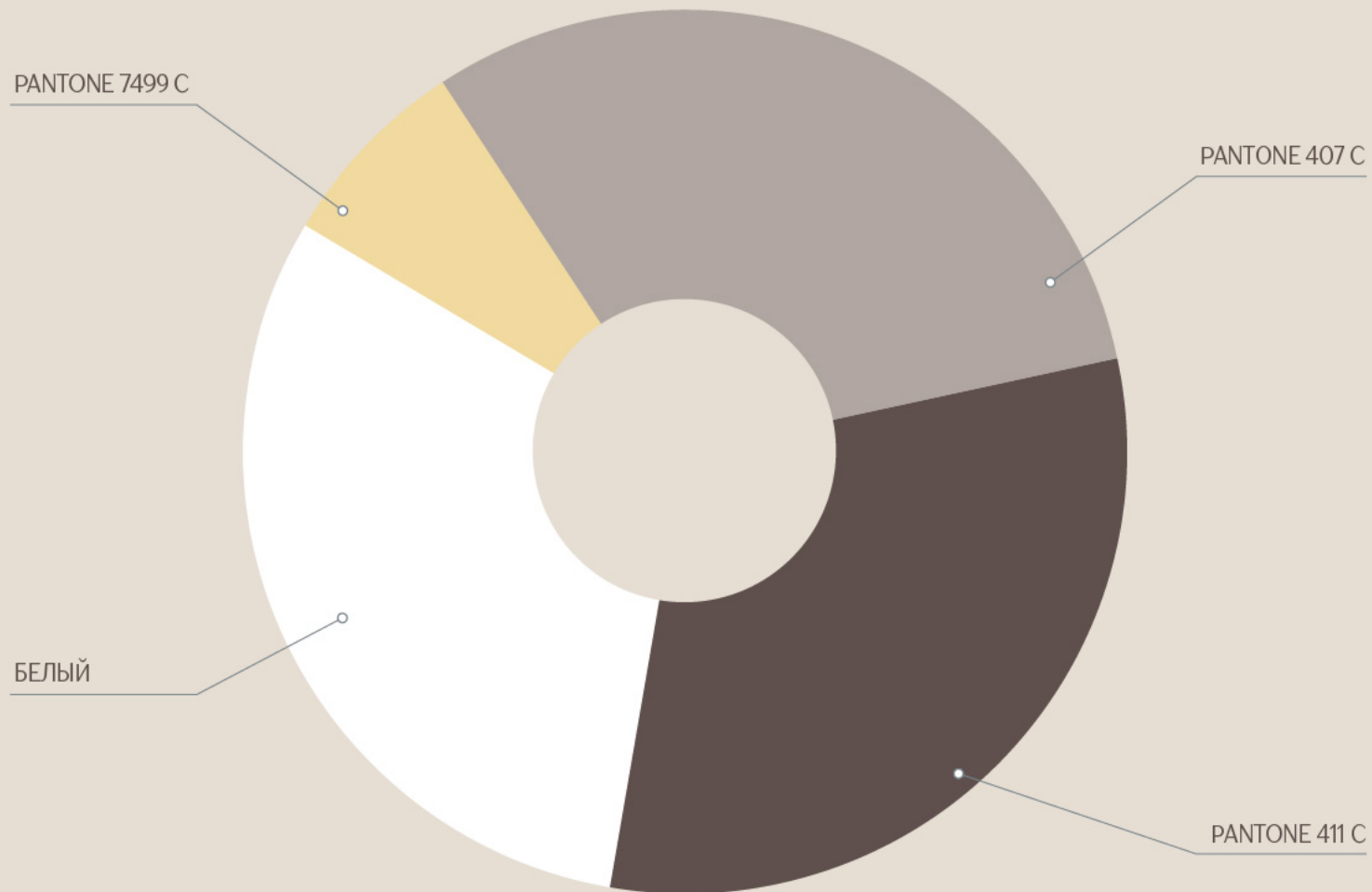
PANTONE 7499 C
CMYK 1. 2. 24. 0
RGB 241. 230. 178
HTML #F1E6B2



БЕЛЫЙ
CMYK 0. 0. 0. 0
RGB 255. 255. 255

ЦВЕТОВАЯ ПАЛИТРА

Цветовая гамма базируется на тёплых бежевых оттенках.
В качестве акцентного используется жёлтый цвет.



СООТНОШЕНИЕ ЦВЕТОВ

Приведено рекомендуемое процентное соотношение цветов.
В зависимости от типа носителя доминирующим цветом может быть один из основных.
Жёлтый цвет всегда является акцентным и используется в меньшем процентном соотношении.



ФИРМЕННЫЙ ПАТТЕРН

Фирменный паттерн является стилистическим продолжением восходящих вверх графических элементов логотипа.



панорамные окна



окна на две
стороны



вид во двор



вид на Кремль



видовая



терраса



два санузла



оптимальный
метраж



возможность
объединения

ФИРМЕННАЯ ГРАФИКА

Преимущества апартаментов визуализируются иконками.



НОСИТЕЛИ



ВИЗИТНАЯ КАРТОЧКА

Формат:

85 × 55 мм.

Материал:

бумага повышенной плотности.

Нанесение:

офсет, цифровая печать, высокая печать.



ПАПКА

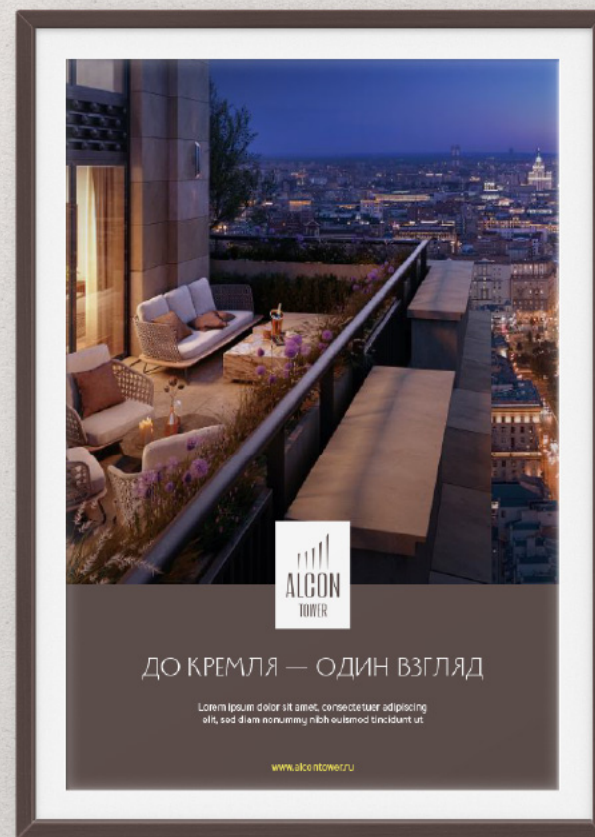
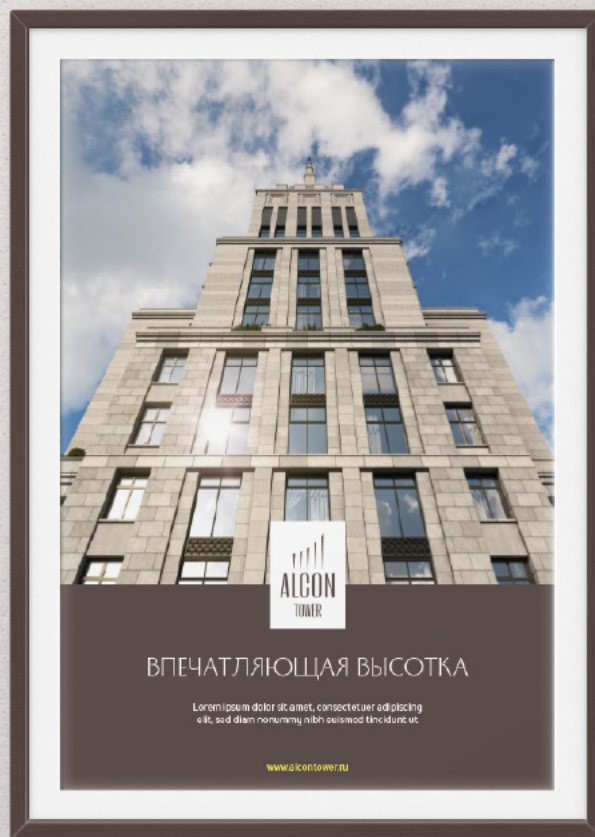
Формат:	220 × 310 мм
Материал:	бумага глянцевая 250 г/м ² , тонированная
Нанесение:	офсетная печать
Постобработка:	матовая ламинация, выборочный лак, тиснение фольгой



ПАКЕТ

Формат:
Материал:
Нанесение:

250 × 360 × 80 мм
бумага повышенной плотности
офсет, тиснение фольгой, УФ-лак



ПОСТЕР



СТРОИТЕЛЬНАЯ КАСКА



ALCON
TOWER

КОМФОРТНОЙ РАБОТЫ

· 2019 ·

WHITEMARK BRAND COMMUNICATIONS

www.whitemark.ru